

Gebruik van items tussen planningen

Auteur: S. van Beek

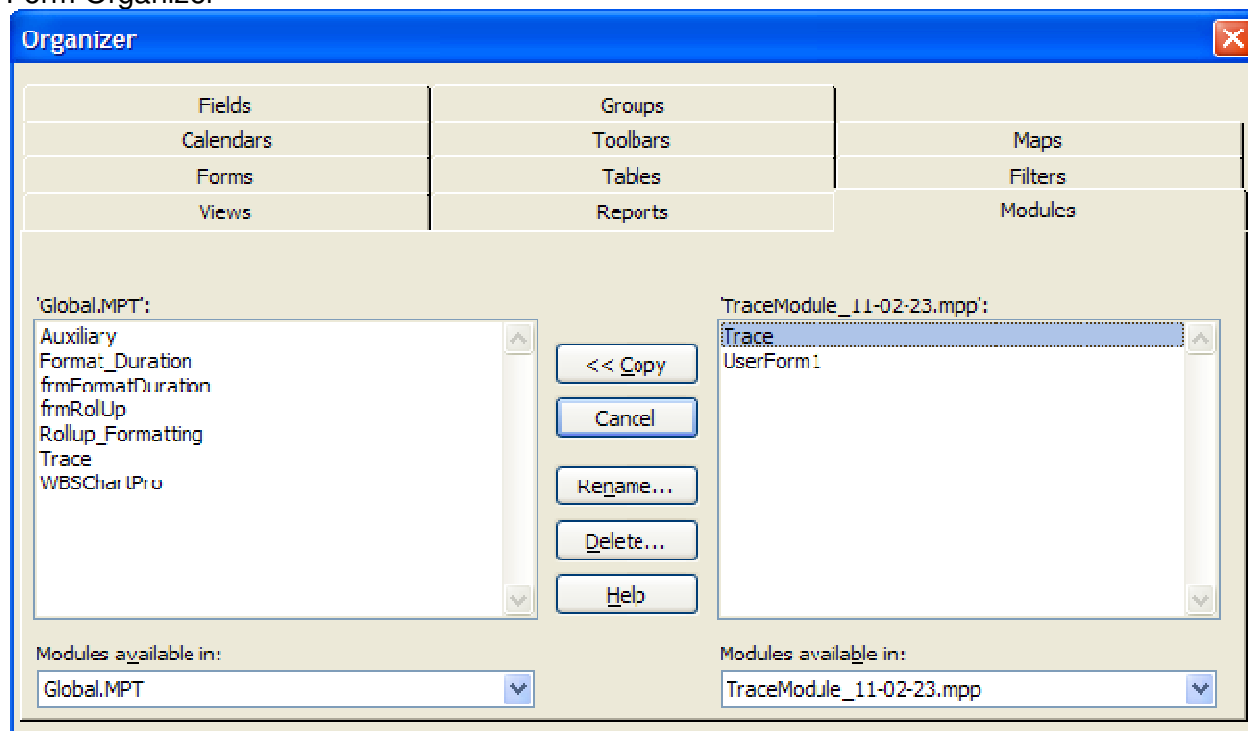
© 2011-03-23

Het overzetten van componenten tussen planningen gebeurt via de Global.mpt file. Ieder van ons heeft een eigen Global.mpt file die staat in de folder waarin MS Project staat geïnstalleerd. Eigenlijk zou dit een company file moeten zijn maar dat is niet zo georganiseerd in MS Project. Middels deze Global.mpt file kunnen we elementen tussen planningen uitwisselen. Het principe werkt als volgt.

Open de file met de elementen die je wilt gebruiken in een andere planning.

Open het form **Organizer** door het activeren van Tools | Organizer.

Form Organizer



Links in dit form staan de items die zich in **Global.mpt** bevinden.

Rechts in dit form staan de items die zich in de geopende planning **Project-nnnnn** bevinden.

Met de selectie box die links en rechts onder in dit form staan kun je de keuze tussen Global en Project ook omdraaien, links Project en rechts Global, maar het advies is houdt het op **links Global** en **rechts Project**.

Selecteer boven in het form de Tab waarvan het item overgezet moet worden.

Selecteer in de rechter window (Project) welk item naar de linker window (Global) gezet moet worden.

Activeer button [<<Copy] die tussen de windows staat, hiermee wordt het item in Global geplaatst. Nu kan het geen wat is gekopieerd naar Global in elke MS Project file (mpp file) gebruikt worden. Hierna kan de planning file gesloten worden.

Nu bekend is hoe de overdracht tussen planningen werkt kan met de procedure waarmee Predecessors en/of Successors van een geselecteerde Task automatisch worden gefilterd begonnen worden. Dit zal helpen bij het beoordelen van de keten van taken. De procedure heeft de naam meegekregen van **Trace** en staat in de tab **Modules** in het form **Organizer**. Hoe kunnen we dit filter nu gebruiken.

Open de planningfile die is meegeleverd met de mail, de filenaam is **TraceModule_11-03-23**.

- Open het form **Organizer** door het activeren van Tools | Organizer.
- Selecteer tab **Modules**.
- Selecteer in het rechter window (TraceModule) **Trace**.
- Activeer de button [<<Copy] zodat de module **Trace** in Global komt te staan.
- Sluit de planning file **TraceModule**.

Nu kan de module **Trace** worden gebruikt in elke Project planning.

De naam Global doet vermoeden dat alles wat in Global staat voor iedereen van toepassing is maar dat is niet het geval. Global moet je hier gezien worden als Personal-Global. Dat wil zeggen dat het geen wat is opgenomen in de Global van de gebruiker te gebruiken is in alle MS Project files die de gebruiker opent.